

تحطم طائرة تقل 48 شخصاً على الأقل بشمال باكستان



EPA

أسنة اللهب ترتفع من حطام طائرة الركاب الباكستانية بعد سقوطها

تحطم طائرة الخطوط الدولية الباكستانية «إيه تي آر - 42» قرب هافيليان في الساعة 1642 (1142 بتوقيت غرينتش) «مضيفاً أن طائرة الرحلة «بي كيه 661» كانت تقل 42 ركاباً وخمسة أفراد من الطاقم ومهندس أرضي. وأوضح جيلاني أن جهود الإنقاذ ما زالت مستمرة. ومن بين ركاب الطائرة المنكوبة، جنيد جمشيد، الذي كان مغنياً يؤدي أغاني موسيقى «البوب» في حقبة الثمانينات من القرن الماضي، ثم أصبح داعية إسلامياً، بصحبة زوجته. وكان جمشيد في بعثة دعوية دامت لعشرة أيام في شيترال، حسبما ذكرت عائلته. وقد أظهرت صور من المنطقة حطام الطائرة وأعمدة الدخان المتصاعدة. ومن جانبه أمر رئيس الوزراء، نواز شريف بإنشاء مركزين لخدمات الطوارئ والإغاثة في كل من إسلام آباد وشيترال.

■ إسلام آباد - د ب أ

أكد مسئولون باكستانيون أمس الأربعاء (7 ديسمبر/ كانون الأول 2016) تحطم طائرة تجارية تقل 48 ركاباً في شمال باكستان، عقب إقلاعها في رحلة داخلية إلى إسلام آباد من منتجع سياحي قرب الحدود الأفغانية. وأفادت إدارة العلاقات العامة بالجيش «أي بي إس آر» بانتشال 21 جثة من الحطام. ورجح المسئول بالشرطة المحلية، خورشيد تانولي عدم نجا أي راكب من الحادث. وقد تحطمت الطائرة الصغيرة وهي من طراز «إيه تي آر - 42» قرب بلدة هافيليان، (75 كيلومتراً شمال العاصمة). وكانت أُلغيت من مدينة شيترال، حسبما أفاد المتحدث باسم الخطوط الدولية الباكستانية دانيال جيلاني في بيان. «إننا في غاية الأسف للإعلان عن

نحرص في مصرف السلام-البحرين على توفير المزايا ذات القيمة المضافة لخدمة عملائنا. لذا فإننا نقدم لك عرض تمويل داري الحصري على مشروعك شركة منارة للتطوير خنار البحرين في القدم، وواحتي في المشرق، صممت شقق هذه المشاريع السكنية خصيصاً للبيئة احتياجات الأسرة البحرينية، حيث تتميز بالأناقة والجانب العصري في حجمها وتصميماتها الداخلية والخارجية.

امتلك مسكن أحلامك بدفعة مقدمة مخفضة، ومعدلات ربح تنافسية، وأقساط شهرية منخفضة مماثلة للإيجار، إضافة إلى ذلك، نتاح لك فرصة الاسترداد النقدي عند الشراء من أحد فروع مصرف السلام.

لمزيد من المعلومات، يرجى الاتصال بمركز خدمة العملاء على 17 005500.

• يبدأ معدل الربح السنوي من 5.59 (تميلغ التمويل بقيمة 56,800 د.ب لمدة 25 سنة)، معدل الربح السنوي شامل جميع التكاليف المتعلقة بالتمويل.

• يمكن لجميع المستفيدين من برنامج مزايا للسكن الاجتماعي الاستفادة أيضاً من هذا العرض التمويلي الحصري.

تطبيق الشروط والأحكام.



واحتي

WAHATI

القسط الشهري*

ابتداءً من 340 د.ب

الدفعة المقدمة

3,000 د.ب فقط

الاسترداد النقدي

حتى 3,100 د.ب



القسط الشهري*

ابتداءً من 351 د.ب

الدفعة المقدمة

3,000 د.ب فقط

الاسترداد النقدي

حتى 5,000 د.ب

لا تستأجر... امتلك مسكن أحلامك!



خاص ومخصص كمصرف تجزئة إسلامي من قبل مصرف البحرين المركزي

17 005500 | alsalambahrain.com

شقق فاخرة جاهزة للتملك

تداول العقارية
TADAWUL REAL ESTATE

جبله حبشي

بالقرب من قرية إشبيليا

3 غرف نوم
مطبخ مجهز
صالة واسعة

• مساحات حتى 218.8 متر مربع
• المتبقي 3 شقق فقط



الشاخورة

بالقرب من بنك البحرين الإسلامي

3 غرف نوم
مطبخ مجهز
ملحق للخدمة
صالة واسعة

• مساحات حتى 158.6 متر مربع
• المتبقي شقة واحدة فقط



T. +973 17583011 | Kingdom of Bahrain | info@tadawulbh.com
F. +973 17583013 | Seef District | www.tadawulbh.com

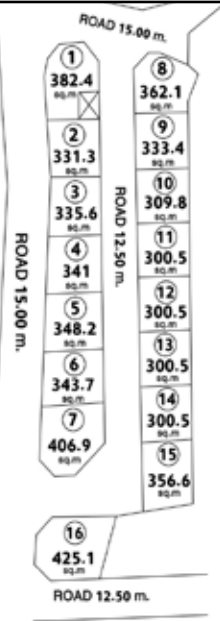
لمزيد من المعلومات والاستفسار تفضل بالاتصال
38060707 | 39003800 | 36236010

مساحات واسعة | تشطيب عالي الجودة | نرحب بأصحاب قروض الإسكان

الاتحاد

شراء و بيع و تقييم العقارات من إختصاصنا
Buying, Selling and Evaluation Real Estate is our speciality

Union.restate.co
Union_restate
Union_restate
32101756



• تبدأ المساحات من 300.5 متر مربع
• مخطط مميز يقع بالقرب مجمع الزامل
• استثماري / سكني (سكن متصل - ب)

سعر القدم
يبدأ من 25.5 دينار

مخطط مقابلة

بتصنيف سكني RB

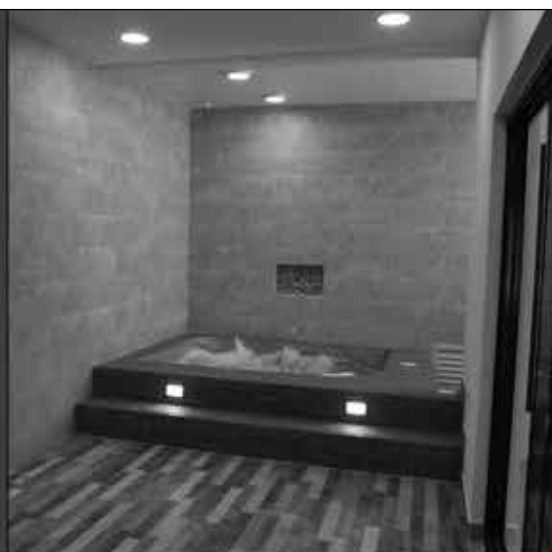
WWW.UNION-RE.COM

Tel : 17300462
Fax : 17910240

عبدالقادر : 33717774

علي الشويخ : 35120011

عقيل خليل : 33776624



مشروع سما المالكية هو مشروع مكون من 4 فلل فاخرة وبموقع مميز جداً حيث يقع المشروع في قرية المالكية مقابل مجمع الريف التجاري وساحل المالكية ..

الرقم	المساحة البناء	عدد الغرف	السعر
1*	262 م ²	4	130 الف دينار
2*	262 متر	4	140 الف دينار
3	394 متر	5	140 الف دينار
4	384 متر	5	140 الف دينار

* فلل جاهزه

نموذج 1+2 : تتكون كل فيلا من 4 غرف نوم، صالة، مطبخ، مجلس، غرفة جاكوزي، غرفة خادمة، غرفة غسيل، كراج لسيارتين.

نموذج 3+4 : تتكون كل فيلا من 5 غرف، صالة، مطبخ، غرفة خادمة، غرفة غسيل، كراج لسيارتين.

طابق الثاني - مكتب 25
المكتب: 17610600 - 17630600
فاكس: 17610700 - 17630700

32300024 - 33627444 - 33627446
32300043 - 32122274 - 38886411
Taibarealestate
Taibarealestate.seef
Taibarealestate
www.taibacenter.com